



PEMERINTAH
KABUPATEN SITUBONDO

GUGUS TUGAS COVID-19
KABUPATEN SITUBONDO

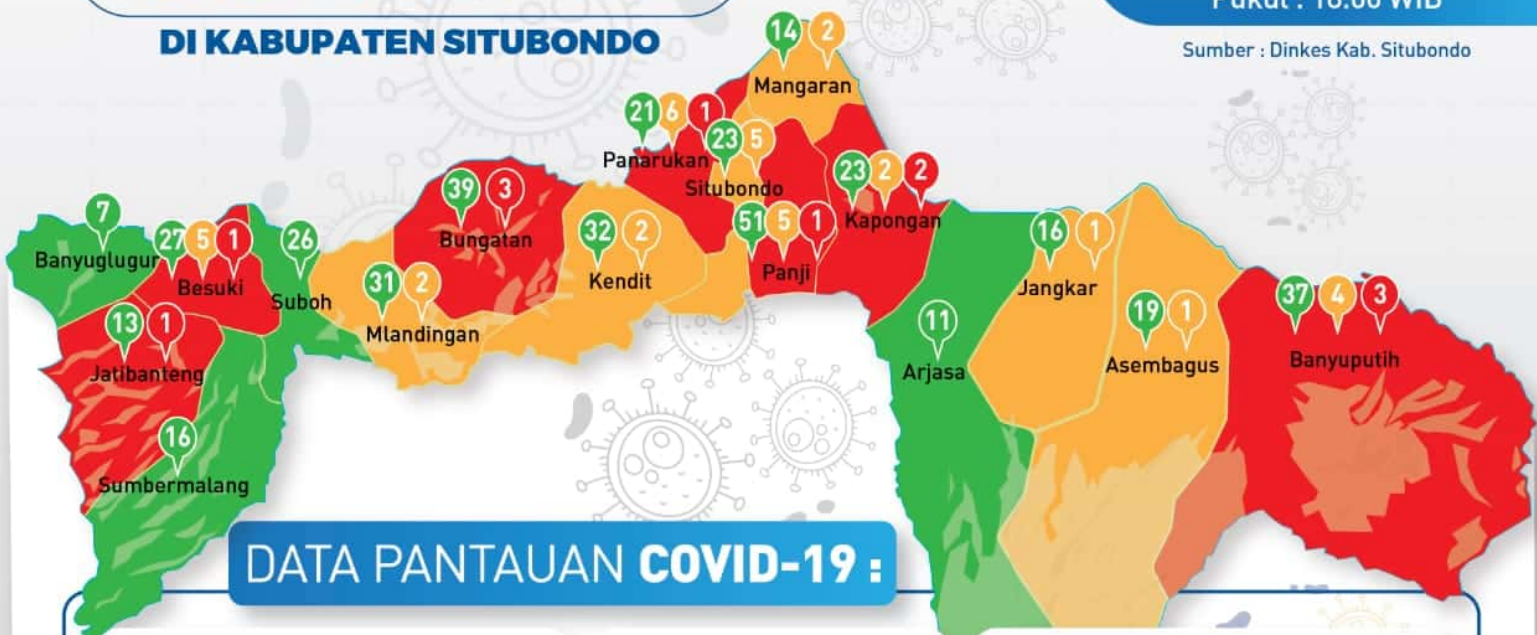
PETA SEBARAN

COVID-19

DI KABUPATEN SITUBONDO

Update : 18 Mei 2020
Pukul : 18.00 WIB

Sumber : Dinkes Kab. Situbondo



DATA PANTAUAN COVID-19 :

406 ODP +7

Dalam Pemantauan : 77
- Rawat Inap : 1
- Isolasi Mandiri : 76

Selesai Pemantauan : 329

35 PDP +1

Dalam Pengawasan : 5
- Rawat Inap : 3
- Isolasi Mandiri : 2

Selesai Pengawasan : 30

12 CONFIRM / POSITIF

Dalam Perawatan : 2
- Rawat Inap : 0
- Isolasi Mandiri : 2

Selesai Perawatan (Sembuh) : 10

● ODP (Orang Dalam Pemantauan) ● PDP (Pasien Dalam Pengawasan) ● POSITIF COVID-19

siagacovid19.situbondokab.go.id

! DATA BERSIFAT KUMULATIF, SEHINGGA MESKIPUN TERDAPAT PASIEN SEMBUH, JUMLAH PASIEN POSITIF TIDAK BERUBAH DAN ZONA MERAH TIDAK BERGANTI.

#SholawatBentengCorona

situbondokab.go.id

situbondokab

situbondokabofficial

situbondokab

Kabupaten Situbondo



PEMERINTAH
KABUPATEN SITUBONDO

GUGUS TUGAS COVID-19
KABUPATEN SITUBONDO

SEBARAN PASIEN

Update : 18 Mei 2020
Pukul : 18.00 WIB

ODP

PDP

POSITIF

KEC. BANYUGLUGUR	7	0	0
KEC. BESUKI	27	5	1
KEC. JATIBANTENG	13	0	1
KEC. SUMBERMALANG	16	0	0
KEC. SUBOH	26	0	0
KEC. MLANDINGAN	31	2	0
KEC. BUNGATAN	39	0	3
KEC. KENDIT	32	2	0
KEC. PANARUKAN	21	6	1
KEC. SITUBONDO	23	5	0
KEC. MANGARAN	14	2	0
KEC. PANJI	51	5	1
KEC. KAPONGAN	23	2	2
KEC. ARJASA	11	0	0
KEC. JANGKAR	16	1	0
KEC. ASEMBAGUS	19	1	0
KEC. BANYUPUTIH	37	4	3

TOTAL

406

35

12

siagacovid19.situbondokab.go.id



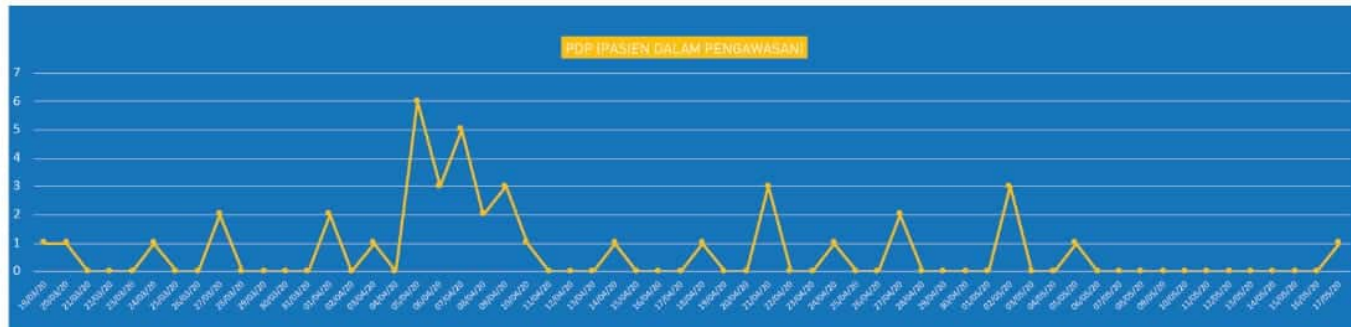
PEMERINTAH
KABUPATEN SITUBONDO

GUGUS TUGAS COVID-19
KABUPATEN SITUBONDO

TRENDLINE HARIAN PERKEMBANGAN COVID-19



406



35



12



**PEMERINTAH
KABUPATEN SITUBONDO**

**GUGUS TUGAS COVID-19
KABUPATEN SITUBONDO**

GRAFIK PEMANTAUAN COVID-19 - KABUPATEN SITUBONDO

